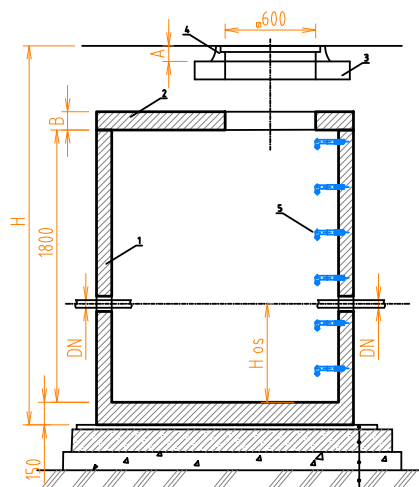


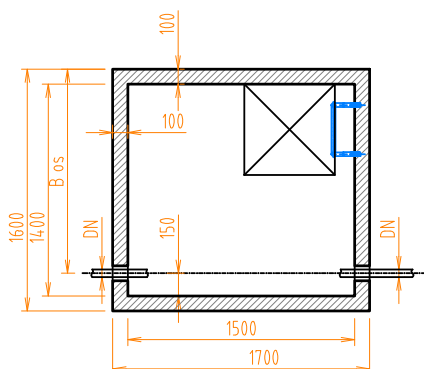
VODOMERNÁ ŠACHTA BETÓNOVÁ S POJAZDNÝM POKLOPOM

minimálne rozmery podľa technických podmienok Vodárenskej spoločnosti 1,2x0,9m

REZ A-A



PÔDORYS



- 1 BETÓNOVÁ NÁDRŽ
- 2 BETÓNOVÝ POKLOP
- 3 BETÓNOVÁ SKRUŽ
- 4 POKLOP 600x600
- 5 POPLASTOVANÉ STUPAČKY

(V zmysle STN 743282, DG čl. 38,
§19 odst.4, Vyhlášky SUBP č.59/82
Zb.)

ZAŤAŽENIE POKLOPU

400kN

A=100 B=150

MAX.VÁHA 3t
Hĺbka osadenia
H=

3cm PIESKOVÉ LÔŽKO
15cm PODKLADNÝ BETÓN
12cm ŠTRKOVÝ NÁSYP
TERÉN

POZNÁMKA

OSADENIE VSTUPNÉHO OTVORU A STÚPADIEL V ŠACHTE MUSÍ BYŤ PODĽA § 14 ODS. 2 VYHLÁŠKY Č. 59/1982 ZB., STN EN 13101:2004 VSTUPNÝ OTVOR MUSÍ BYŤ ZAKRYTÝ. NOSNOSŤ POKLOPU MUSÍ ZODPOVEDAŤ NOSNOSTI OKOLITEJ PODLAHY.

POKLOP MUSÍ BYŤ OSADENÝ TAK, ABY SA NEDAL SAMOVOĽNE ODSUNÚŤ ALEBO UVOĽNIŤ A MUSÍ BYŤ ZAPUSTENÝ DO ROVNAKEJ ÚROVNE S OKOLITOU PODLAHOU. PRIELEZNÝ OTVOR NESMIE MAŤ ROZMER MENŠÍ AKO 0,6M MÁLO POUŽÍVANÝCH VSTUPNÝCH OTVOROCH. UVEDENÉ ROZMERY SA V VSTUPNOM OTVORE NESMÚ ZUŽOVAŤ REBRÍKOM ALEBO STÚPAČKOU.

OBĚTNOVANIE ŠACHTY REALIZOVAŤ Z MONOLITICKÉHO VODOSTAVEBNÉHO BETÓNU PEVNOSTNEJ TRIEDY C20/25.

Autor návrhu		Ing. Vladimír Majšniar, PhD.	<div>ENAU, s.r.o.</div> <div>Ing. Pavol Fedorčák, Phd.</div> <div>Komárany 59, Vranov n/T</div> <div>t.č. 0949803607</div> <div>email:fedorcak@enau.sk</div>	
Zod. projektant		Ing. Pavol Fedorčák, PhD.		
Vypracoval		Ing. Ervín Vasilišin, Ing. Pavol Fedorčák, PhD.		
Stavebník		Domov sociálnych služieb, Pohorelská Maša 57/72 976 69 Pohorelá		
Miesto stavby		p.č.: 5610, k.ú.: Šumiac		
Názov stavby	DSS Červená Skala – asanácia a výstavba nového objektu sociálnych služieb (podporované bývanie) – PD		Číslo zákazky	2022-012
Objekt	VODOVODNÁ A KANALIZAČNÁ PRÍPOJKA		Formát	1 x A4
Obsah	VODOMERNÁ ŠACHTA		Dátum	06/2021
Časť	TECHNICKÉ ZARIADENIA BUDOV		Stupeň	DSP
			Mierka	
			Číslo výkresu	03